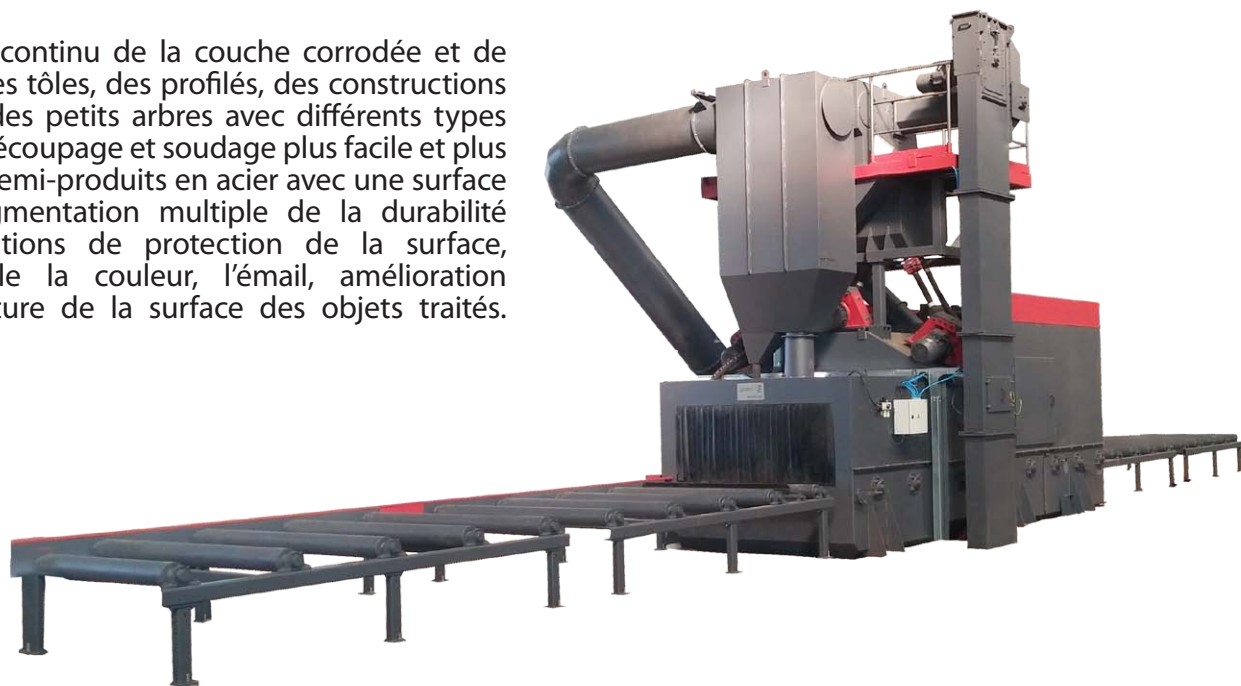




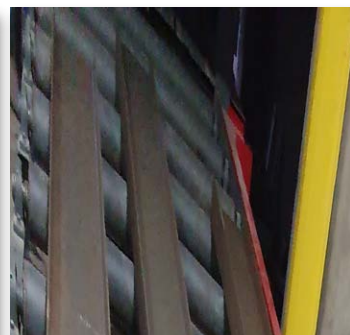
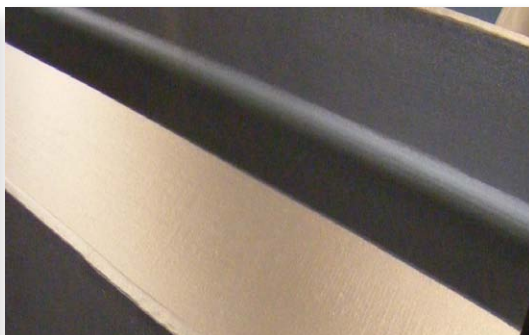
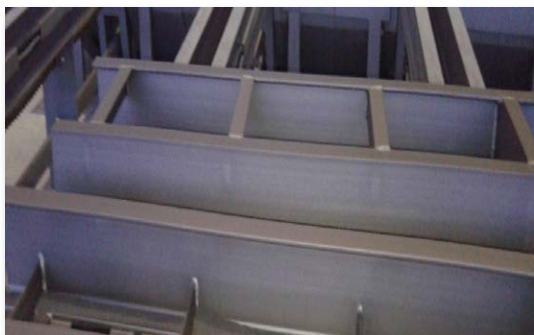
P - SABLEUSE DE PLAQUES AVEC CONVOYEUR À ROULEAUX

Grenaillage continu de la couche corrodée et de la limaille des tôles, des profilés, des constructions simples et des petits arbres avec différents types d'abrasifs, découpage et soudage plus facile et plus rapide des semi-produits en acier avec une surface propre, augmentation multiple de la durabilité des applications de protection de la surface, par exemple la couleur, l'émail, amélioration de la structure de la surface des objets traités.



DESCRIPTION

Les objets traités traversent la machine sur un convoyeur à rouleaux. Des turbines en matériaux résistants à l'usure, d'une puissance de 5,5 à 30 kW, assurent un grenaillage efficace. La partie grenaillage du boîtier robuste de la machine est protégée par des boucliers résistants à l'usure en acier au manganèse. La chambre d'étanchéité d'entrée avec une série de tamis en caoutchouc et la chambre de nettoyage de sortie gardent l'abrasif à l'intérieur de la machine. Une brosse rotative et un ventilateur à haute pression éliminent l'abrasif de l'objet traité avant qu'il ne sorte de la machine. Des convoyeurs à vis, un élévateur et un nettoyeur de média d'abrasif assurent le retour et le nettoyage continu de l'abrasif. L'équipement standard comprend : PLC Klockner Moeller ou Siemens, écran, mode automatique ou manuel, démarrage automatique de la turbine, compteur d'heures de travail, entraînement à fréquence variable de l'entraînement du cylindre, etc. En plus des machines mentionnées ci-dessus, nous proposons également des machines déjà développées P-500, P-1000 x 800, P-2000 x 1000, P-2000 x ø 1500, P-2500 x 1000, P-2800 x 1500, P-3200 x 1600, P-3500 x 1200 et des machines spéciales pour le grenaillage de matériaux en barres, de tubes, de bouteilles en acier (cylindres coniques), de cuves et de machines spéciales sur commande.





SPÉCIFICATIONS TECHNIQUE SELON LE TYPE DE MACHINE

Type de machine - - ->	P-600x400-Ba	P-1000x400-Ba	P-1250x400-Ba	P-1500x400-Ba
Larg. de travail max. pour les plaques (po.)	23.6	39.4	49.2	59.1
Larg. de travail maximale pour les profils (po.)	15.7	27.6	31.5	47.2
Haut. de travail maximale pour les profils (po.)	15.7			
Vitesse de passe (pied/min.)	1.6-6.2	1.6-5.2	1.6-4.6	1.6-4.9
Larg. de travail max. pour les plaques (lb/pi.)	7 233			10 850
Puissance de la roue de lancement (hp)	10 (15, 20)	15 (15, 20)	15 (20)	20
Nombre de roues requises (moteur de base inclus)	4			
Diamètre des roues de projection (po.)	ir-12.6			
Poids de la machine (lb)	15 432	19 842	24 692	34 172
Quantité d'air évacué (cfm)	194 231	282 517	300 175	353 147
Filtre intégré avec zone de filtration (pi ²)	646	969	969	1 453
Chambre de sablage d'abrasif avec brosse (réglage manuel de la hauteur de la brosse par bouton-poussoir)	Incluse			
Hauteur de la machine (pi.) C	18			
Fondation	non requise			
Direction réversible de l'entraînement du convoyeur à rouleaux	Incluse			

PLAN D'ENCOMBREMENT

